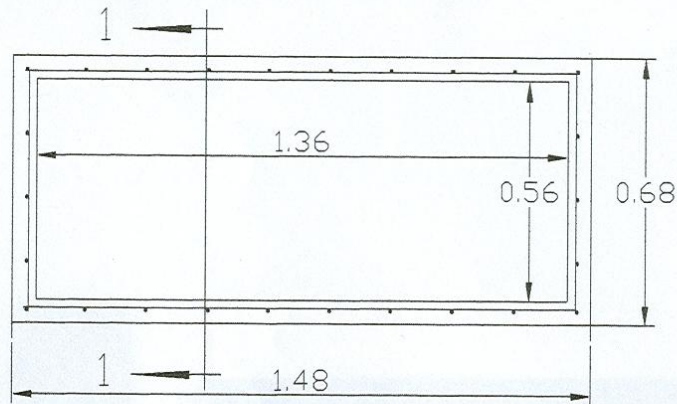


CAMARA DE CONCRETO TIPO 2Fr
Enterrada 0.30 m en Zona Lateral de Carretera

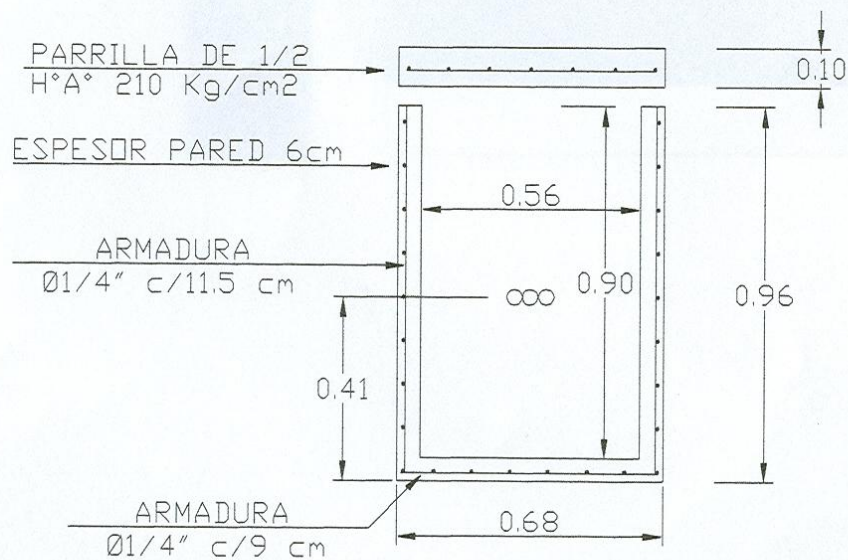
ESCALA 1:20

FECHA : Junio 2004

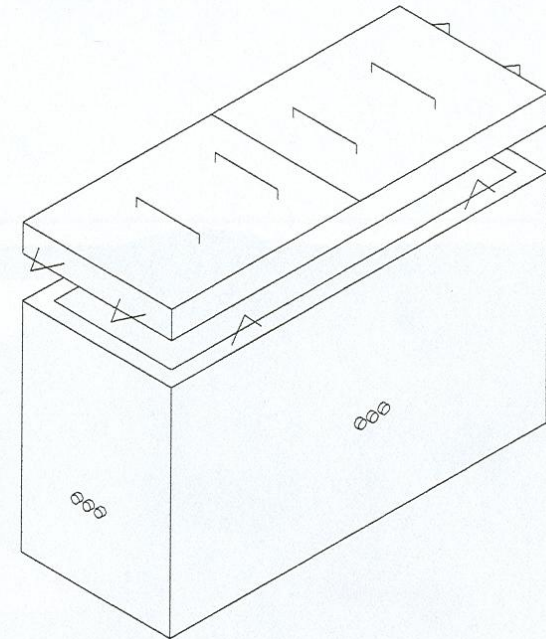
HOJA Nro.: 1/1



PLANTA



CORTE 1-1



ISOMETRICO

PESO TAPA: 240 KILOS

PESO CAJA: 670 KILOS

Volumen de excavación: 0.97 m³

Hormigón de nivelación (H-11): 0.05 m³

Hormigón para la cámara y tapas (H-21): 0.40 m³

Armadura para la cámara: 21.16 Kg

Armadura para las tapas: 20.39 Kg

NOTA.- CONJUNTO DISEÑADO PARA CARGA PUNTUAL DE 4.5 TNS EN EL CENTRO DE LA TAPA.